

# La route des Grands Fleuves

8 jours, € 865



## Introduction



Le paysage est typiquement hollandais ! Vous serez entouré de moulins à vent, de vaches dans les prés, de digues et d'anciennes fermes. L'itinéraire vous emmène également sur la côte de la mer du Nord avec ses belles plages de sable fin, ses dunes balayées par le vent et ses stations balnéaires animées. Vous pourrez visiter l'impressionnant port de Rotterdam ou son centre-ville moderne. De vieux villages de pêcheurs hollandais figurent également sur cette route. Roulez à vélo le long des berges des routes maritimes les plus fréquentées d'Europe.

Traditionnellement, nos Grands Fleuves étaient connus comme la ligne de démarcation entre les catholiques décontractés et accueillants du Sud et les protestants sobres et travailleurs du Nord. On vivait soit "au-dessus", soit "en dessous" des Grands Fleuves". Aujourd'hui, la zone entre les Grands Fleuves intéresse les cyclotouristes et les ornithologues amateurs : découvrez le parc

national De Biesbosch, une région d'une beauté naturelle exceptionnelle, riche en flore et faune.

## Jour par jour

### Jour 1 Arrivée à Utrecht

Arrivée à Utrecht

### Jour 2 Utrecht – Gouda

62 km

Aujourd'hui, vous verrez de belles demeures seigneuriales, des châteaux, traverserez des bois et des parcs avant d'atteindre "la ville du fromage" Gouda, célèbre pour ses bougies, ses gaufres au sirop (essayez-en une chaude !) et sa belle église. Si vous êtes à Gouda le jeudi matin, allez faire un tour sur le traditionnel marché aux fromages.

### Jour 3 Gouda – Scheveningen

64 km

À travers les grandes prairies, vous pédalerez jusqu'à La Haye, où siègent le gouvernement et la Reine. La Haye regorge de choses à faire et à voir. Vous aimerez peut-être en profiter pour voir le célèbre tableau de Vermeer "La jeune fille à la perle" au Musée Mauritshuis. Un autre incontournable est "le Panorama" de Mesdag, peinture cylindrique réalisée en 1881. Ensuite, remontez sur votre vélo et découvrez le quartier de Scheveningen, la station balnéaire où vous passerez la nuit.



**Jour 4 Scheveningen - Rotterdam****62 km**

Parcourez la côte à vélo à travers les dunes et les anciennes stations balnéaires. Pédalez ensuite vers l'est le long du canal maritime de New Waterway (achevé en 1872), en passant devant des villages de pêcheurs, des moulins à vent et des distilleries de genièvre, jusqu'à la grande ville de Rotterdam. Route alternative via Delft. Delft est une ville universitaire sur la rivière Schie, entre La Haye et Rotterdam. Faites une belle promenade dans les rues pavées de la vieille ville avec ses jolies maisons "penchées" et ses charmants canaux et ponts. Les usines de céramiques de Delft Blue sont ouvertes au public. La promenade Vermeer et le Vermeercentrum sont dédiés au célèbre peintre baroque Johannes Vermeer (1632-1675) qui a vécu à Delft toute sa vie. L'église Nieuwe Kerk est le dernier lieu de repos des membres de notre famille royale depuis 1584.

**Jour 5 Rotterdam - Papendrecht****31 km**

La Rotterdam moderne propose architecture, art, visites de ports, musée maritime et boutiques à gogo. Les ports réaménagés du centre-ville sont des points incontournables. Sur votre chemin, visitez les célèbres moulins à vent de Kinderdijk. Puis jusqu'à Papendrecht, juste au nord de l'une des plus anciennes villes de Hollande, Dordrecht. Dordrecht est entourée de rivières. De beaux ponts vous emmènent jusqu'au cœur de la ville. La zone portuaire est particulièrement pittoresque.

**Jour 6 Papendrecht - Gorinchem****59 km**

Aujourd'hui, vous parcourez une partie du parc national de Biesbosch, l'une des rares zones de marée d'eau douce restantes en Europe. Les innombrables îles de saules marécageux, de roseaux et de prairies sont entourées de ruisseaux et de rivières. L'endroit est un site de repos, d'approvisionnement et de reproduction pour les oiseaux aquatiques. Les amoureux de la nature visiteront le "Visitorcenter Biesbosch" à Dordrecht pour des informations sur cette région fascinante. Avant d'arriver à Gorinchem, vous pouvez, si vous le souhaitez, faire une excursion en bateau pour visiter l'intéressant château de Loevesteijn. La ville de Woudrichem mérite également une visite.

**Jour 7 Gorinchem - Utrecht****58 km**

Le centre-ville fortifié de Gorinchem a une longue histoire mouvementée et plus de deux cents monuments qui en témoignent. Cette ville était autrefois importante dans la pêche, les marchés et le commerce, mais était souvent en proie à des inondations et à des conquérants (la ville était la porte d'entrée de la Hollande). Au cœur de la grande ville d'Utrecht se trouve le paisible Oude Gracht (Vieux Canal). Ses quais caractéristiques sont uniques. De nos jours, ils sont le cadre idéal pour les cafés situés au bord de l'eau. Explorez le joli quartier des musées ou faites du lèche-vitrine dans l'une des rues commerçantes les plus paisibles.

**Jour 8 Départ d'Utrecht**

Votre voyage prend fin après le petit-déjeuner.



## Prix, données, réservation

### Départ :

Chaque jour entre le 1er mai et le 23 septembre

Prix par personne		€
Chambre double, petit-déjeuner		860.00
Chambre simple, petit-déjeuner		1,280.00
Nuit supplémentaire chambre double (seulement le petit-déjeuner)		80.00
Mises à niveau personne / nuit		€
Boutique Hotel Karel de Stoute, Gorinchem		25.00
Hotel Mitland, Utrecht		40.00
Vélo de location (femme/homme)		€
Vélo d'enfant		77.00
Hybride		91.00
Vélo à assistance électrique		189.00
Service supplémentaire		€
Carte de dépannage	€ 4.00 x 7	28.00
Siège enfant	€ 5.00 x 7	35.00
Assurance vol vélos de location	€ 3.00 x 7	21.00
Assurance vol-vélo à assistance électrique	€ 6.00 x 7	42.00
Bagages supplémentaires	€ 5.00 x 7	35.00
Add on bike (vélo suiveur)	€ 6.00 x 7	42.00
Remorque pour bébé/enfant	€ 17.50 x 7	122.50
Casque	Par pièce	10.00
SGR	Par pièce	5.00

### Lieu de départ :

Utrecht



## Hébergement

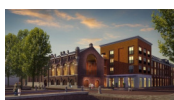
Vous trouverez ci-dessous les hébergements que nous réservons en standard pour ce voyage. Ils sont soigneusement sélectionnés par nos soins et adaptés aux cyclistes. Toutes les chambres ont une douche ou une baignoire et des toilettes. Si l'un des hôtels est complet, nous essaierons de demander une alternative comparable si possible.

Lors de la sélection des hôtels, nous essayons de prendre en compte autant que possible un abri à vélos sécurisé et fermé. Cependant, nous ne pouvons pas le garantir dans tous les hôtels et cela dépend en partie du nombre de vélos des autres clients de l'hôtel.



### **Hotel Mitland \*\*\*\* (Utrecht)**

[www.mitland.nl](http://www.mitland.nl)



### **Best Western Hotel Gouda \*\*\*\* (Gouda)**

[www.bestwesterngouda.nl](http://www.bestwesterngouda.nl)



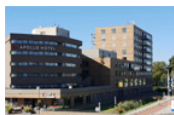
### **Boulevard Hotel \*\*\* (Scheveningen)**

[www.boulevardhotel.nl](http://www.boulevardhotel.nl)



### **ss Rotterdam \*\*\*\* (Rotterdam)**

[www.ssrotterdam.com](http://www.ssrotterdam.com)



### **Leonardo Hotel Papendrecht \*\*\*\* (Papendrecht)**

[www.apollohotels.nl/leonardo-hotel-papendrecht/](http://www.apollohotels.nl/leonardo-hotel-papendrecht/)



### **Hotel Gorinchem \*\*\* (Gorinchem)**

[www.hotelgorinchem.nl](http://www.hotelgorinchem.nl)



## Info pratique



7 nuits incluses



hôtels 3 ou 4 étoiles



petit déjeuner inclus



documentation touristique



possibilité de location de vélos



7 jours par semaine le service hotline



transport des bagages d'hôtel en hôtel inclus



Parking auprès de l'hôtel de départ



tracés GPS disponibles



D'éventuels frais de transferts par bac ne sont pas inclus

## Comment venir



L'aéroport le plus proche est l'aéroport d'Amsterdam Schiphol (AMS)



Le train de Schiphol à Utrecht part 4 fois par heure. Le temps de trajet est d'environ 30 minutes. Un billet simple coûte environ 10 € par personne sans vélo. Pour les horaires et les billets, rendez-vous sur [www.ns.nl/en](http://www.ns.nl/en). Pour plus d'informations sur les bus, comment rejoindre l'hôtel, consultez: [www.9292.nl/en](http://www.9292.nl/en).

