

Le cœur vert de la Hollande : entre nature et villes

5 jours, € 530



Introduction



La région dite 'Cœur Vert' est un paysage verdoyant de polders qui se situe au centre de la conurbation Amsterdam-Rotterdam-La Haye-Utrecht. D'origine tourbeuse, le paysage actuel s'est formé après l'extraction de la tourbe. Découvrez des paysages typiques des Pays-Bas : vaches dans les prairies tourbeuses de basse altitude, polders étendus sous des ciels magnifiques, nombreux lacs et cours d'eau anciens. Sans oublier les petites villes dont les anciens centres hébergent un patrimoine culturel riche, les villages avec leurs fermes monumentales ainsi que les fortifications.

Jour par jour

Jour 1 Arrivée à Utrecht/Bunnik

Arrivée à Utrecht.

Pour des raisons de disponibilité, il est possible que vous passiez la nuit à Bunnik au lieu de Utrecht.

Jour 2 Utrecht/Bunnik - Amsterdam

63 km

Le long de la jolie rivière du Vecht vous pédalez en direction d'Amsterdam. Typiques de cette région sont les nombreuses grandes propriétés et les pavillons de jardin, construits aux XVIIe et XVIIIe siècles par les riches marchands d'Amsterdam.

Jour 3 Amsterdam - Gouda/Bodegraven

79 km

C'est aujourd'hui que vous traversez le Cœur vert rural de la Hollande. En chemin, vous rencontrerez des villes et des villages hollandais caractéristiques. En vous promenant dans Gouda en fin de journée, ne manquez pas l'hôtel de ville gothique (1450), la salle de pesée (1667), les canaux romantiques du centre-ville ainsi que les vitraux de l'église Saint-Jean. Si possible, planifiez votre voyage de manière à pouvoir assister au traditionnel marché aux fromages du jeudi matin, au début du 4e jour. Gouda est également célèbre pour ses bougies ainsi que ses gaufres au sirop (essayez-en une chaude !).



Jour 4 **Gouda/Bodegraven - Utrecht/Bunnik**

50 km

Le paysage de rivières, de polders, de lacs, de bois, de parcs et de fagnes marécageuses constitue un cadre idéal pour une excursion à vélo. Vous verrez des demeures seigneuriales et des châteaux tout au long du parcours. Vous traverserez la capitale du Cœur vert : Woerden. Cette ville fortifiée pittoresque est célèbre pour ses entrepôts de fromage et ses marchés de producteurs. Le centre animé de la grande ville d'Utrecht vous attirera vers ses paisibles canaux intérieurs et ses quais caractéristiques, uniques à Utrecht. Explorez le joli quartier des musées ou faites du lèche-vitrine dans les rues commerçantes les plus calmes.

Jour 5 **Le retour**

Fin du séjour après le petit-déjeuner.



Prix,données,réservation

Départ:

Chaque jour entre le 1er avril et le 26 septembre

Attention! Un séjour minimum de 2 nuits consécutives est requis à l'hôtel à Amsterdam aux dates suivantes :

18-20 avril 2025

25-26 avril 2025

29-31 mai 2025

6-8 juin 2025

21-22 juin 2025

24-25 juin 2025

29-31 août 2025

Prix par personne		€
Chambre double, petit-déjeuner		525.00
Chambre simple, petit-déjeuner		785.00
Nuit supplémentaire chambre double (seulement le petit-déjeuner)		80.00
Mises à niveau personne / nuit		€
Hotel Mitland, Utrecht		40.00
Relais & Châteaux Weeshuis Gouda, Gouda		100.00
Westcord Art Hotel, Amsterdam		10.00
Supplément par personne		€
Nuitée à Amsterdam sur samedi		25.00
Nuitée à Amsterdam de: 25/04/2025 - 26/04/2025 29/05/2025 - 31/05/2025 06/06/2025 - 08/06/2025 21/06/2025 - 22/06/2025 24/06/2025 - 25/06/2025 29/08/2025 - 31/08/2025		40.00
Vélo de location (femme/homme)		€
Vélo d'enfant		44.00
Hybride		52.00
Vélo à assistance électrique		112.00
Service supplémentaire		€
Carte de dépannage	€ 4.00 x 4	16.00
Siège enfant	€ 5.00 x 4	20.00
Assurance vol vélos de location	€ 3.00 x 4	12.00
Assurance vol-vélo à assistance électrique	€ 6.00 x 4	24.00
Bagages supplémentaires	€ 5.00 x 4	20.00
Add on bike (vélo suiveur)	€ 10.00 x 4	40.00
Remorque pour bébé/enfant	€ 18.00 x 4	72.00
Casque	Par pièce	10.00
SGR	Par pièce	5.00
discount	Par pièce	-20.00

Lieu de départ:

Utrecht, Bunnik ou Amsterdam



Hébergement

Les hôtels et chambres d'hôtes de ce voyage ont été soigneusement sélectionnés pour leur emplacement, leur atmosphère et/ou leurs services uniques. Toutes les chambres sont équipées d'une salle de bain. Une liste des hôtels avec lesquels nous travaillons figure ci-dessous. Si un certain hébergement ne peut être confirmé en raison d'un manque de disponibilité, nous demanderons une alternative comparable. Lors de la sélection de l'hébergement, nous essayons de tenir compte autant que possible d'un abri à vélos sûr et fermé. Cependant, nous ne pouvons pas le faire avec toutes les garanties et cela dépend en partie du nombre de bicyclettes des autres hôtes.



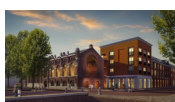
Hotel Mitland ** (Utrecht)**

www.mitland.nl



Westcord Art Hotel */**** (Amsterdam)**

www.westcordhotels.nl/art-hotel-amsterdam-3-stars



City Hotel Gouda ** (Gouda)**

www.cityhotelgouda.com



Info pratique



4 nuitées comprises



hôtels 3 ou 4 étoiles



petit déjeuner inclus



documentation touristique



possibilité de location de vélos



7 jours par semaine le service hotline



transport des bagages d'hôtel en hôtel inclus



CS Utrecht



Parking auprès de l'hôtel de départ



D'éventuels frais de transferts par bac ne sont pas inclus

Comment venir



L'aéroport le plus proche est Amsterdam Airport Schiphol (AMS).



Le train de Schiphol à Utrecht part 4 fois par heure. La durée du trajet est d'environ 30 minutes. Un billet simple coûte environ 10 € par personne, vélo non compris.
Pour les horaires et les billets, voir www.ns.nl/en. Pour plus d'informations concernant les bus et l'accès à l'hôtel, consultez le site <https://9292.nl/en>.

